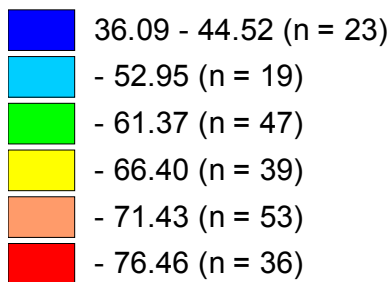
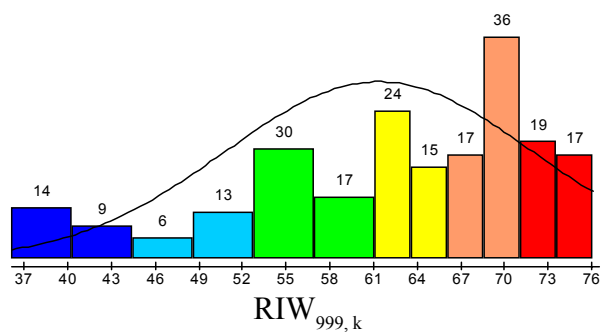


Legende  
MinMwMax 6-fach (RIW<sub>999, k</sub>)



Histogramm der Ähnlichkeitsverteilung  
MinMwMax 12-fach (RIW<sub>999, k</sub>)



### Karte 1: Ähnlichkeitskarte / Ähnlichkeitsprofil zum Kunstpunkt 999, "italiano standard", auf der Basis des Gesamtcorpus

Prüfbezugspunkt: Kunstpunkt 999, "italiano standard" (siehe roter Pfeil)

Messmoment: Relativer Identitätswert, RIW<sub>999, k</sub>

Datenmatrix: N = 218 Orte, p = 3.302 Arbeitskarten

Intervall-Algorithmus: MMinMwMaxX mit 6 Intervallen (6 Farbstufen)

M = absolutes Minimum = "Prügelknabe" = P. 8, Brail, siehe weiße Gitterschraffur auf blauem Grund; Min = Minimum; Mw = arithmetischer Mittelwert; Max = Maximum; X = absolutes Maximum = "bester Freund" = P. 119, Lèvico, siehe weiße Gitterschraffur auf rotem Grund; zur Interpretation vgl. Kapitel 2.3.1 im Textteil.