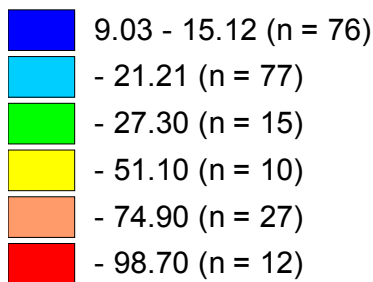
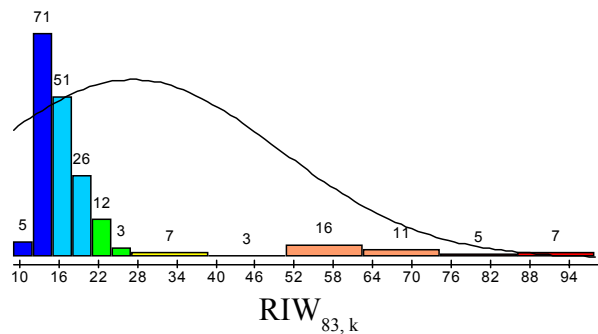


Legende
MinMwMax 6-fach (RIW_{83,k})



Histogramm der Ähnlichkeitsverteilung
MinMwMax 12-fach (RIW_{83,k})



Karte 7: Ähnlichkeitskarte / Ähnlichkeitsprofil zum AD-I-Punkt 83, San Martin de Tor, auf der Basis des Teilcorpus Morphologie

Prüfbezugspunkt: P. 83, San Martin de Tor / St. Martin in Thurn (siehe roter Pfeil)
Messmoment: Relativer Identitätswert, RIW_{83,k}
Datenmatrix: N = 218 Orte, p = 309 Arbeitskarten (Morphologie: Pluralbildung)
Intervall-Algorithmus: MMinMwMaxX mit 6 Intervallen (6 Farbstufen)

M = absolutes Minimum = "Prügelknabe" = P. 17, Cepina, siehe weiße Gitterschraffur auf blauem Grund; Min = Minimum; Mw = arithmetischer Mittelwert; Max = Maximum;
 X = absolutes Maximum = "bester Freund" = P. 82, Rina, siehe weiße Gitterschraffur auf rotem Grund; zur Interpretation vgl. Kapitel 2.3.3.4 im Textteil.