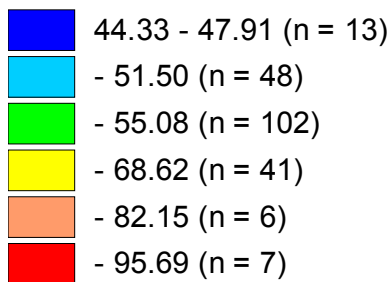
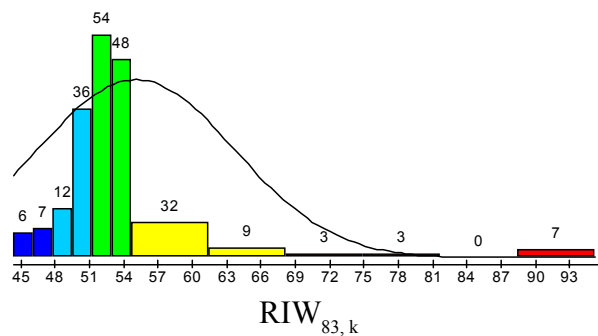


Legende
MinMwMax 6-fach (RIW_{83,k})



Histogramm der Ähnlichkeitsverteilung
MinMwMax 12-fach (RIW_{83,k})



Karte 5: Ähnlichkeitskarte / Ähnlichkeitsprofil zum AD-I-Punkt 83, San Martin de Tor, auf der Basis des Teilcorpus Lexikon

- Prüfbezugspunkt:* P. 83, San Martin de Tor / St. Martin in Thurn (siehe roter Pfeil)
Messmoment: Relativer Identitätswert, RIW_{83,k}
Datenmatrix: N = 218 Orte, p = 490 Arbeitskarten (Lexikon, ohne Germanismen)
Intervall-Algorithmus: MMinMwMaxX mit 6 Intervallen (6 Farbstufen)

M = absolutes Minimum = "Prügelknabe" = P. 8, Brail, siehe weiße Gitterschraffur auf blauem Grund; Min = Minimum; Mw = arithmetischer Mittelwert; Max = Maximum; X = absolutes Maximum = "bester Freund" = P. 82, Rina, siehe weiße Gitterschraffur auf rotem Grund; zur Interpretation vgl. Kapitel 2.3.3.3 im Textteil.