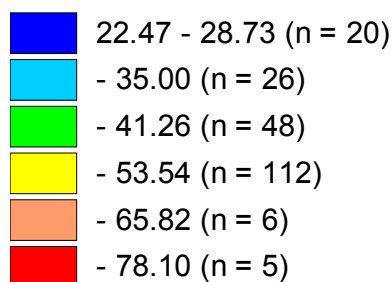
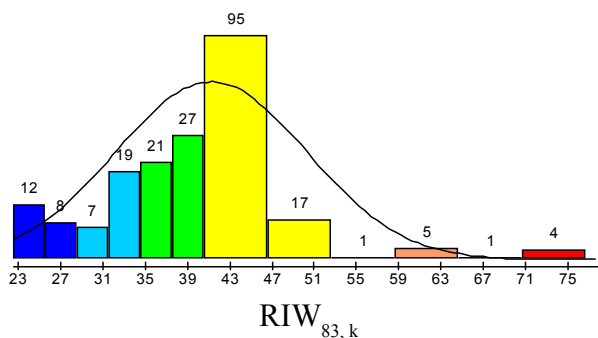


Legende
MinMwMax 6-fach (RIW_{83,k})



Histogramm der Ähnlichkeitsverteilung
MinMwMax 12-fach (RIW_{83,k})



Karte 3: Ähnlichkeitskarte / Ähnlichkeitsprofil zum **AD-I**-Punkt 83, San Martin de Tor, auf der Basis des Teilcorpus Vokalismus

Prüfbezugspunkt: P. 83, San Martin de Tor / St. Martin in Thurn (siehe roter Pfeil)

Messmoment: Relativer Identitätswert, RIW_{83,k}

Datenmatrix: N = 218 Orte, p = 1.101 Arbeitskarten (Vokalismus)

Intervall-Algorithmus: MMinMwMaxX mit 6 Intervallen (6 Farbstufen)

M = absolutes Minimum = "Prügelknabe" = P. 173, Recoaro, siehe weiße Gitterschraffur auf blauem Grund; Min = Minimum; Mw = arithmetischer Mittelwert; Max = Maximum; X = absolutes Maximum = "bester Freund" = P. 84, La Val, siehe weiße Gitterschraffur auf rotem Grund; zur Interpretation vgl. Kapitel 2.3.3.1 im Textteil.